

Elektrik Mühendisliği Bölümü

GENEL BİLGİ

Elektrik Mühendisliği Bölümü 1976 yılında Kocaeli Devlet Mühendislik ve Mimarlık Akademisi içinde kurulmuştur. Daha sonra KDMMA Akademi'nin 1982 yılında Yıldız Teknik Üniversitesi'ne bağlı Kocaeli Mühendislik Fakültesi'ne dönüştürülmesi üzerine bölüm bu fakülteye bağlanmıştır. 1992 yılından bu yana Kocaeli Üniversitesi Mühendislik Fakültesi'ne bağlı olarak çalışmalarını sürdürmektedir.

Elektrik Mühendisliği Bölümü'nde Elektrik Makinaları ve Elektrik Tesisleri olmak üzere iki anabilim dalı bulunmaktadır. Devre ve denetim sistemleri tasarımı, analizi, uygulama ve yorumlama, elektrik makinaları tasarımı ve denetimi (analog ve sayısal), elektrik enerjisi üretimi, iletimi, dağıtımı ve kalitesi, güç elektroniği, yenilenebilir enerji kaynaklarından güneş ve rüzgar enerjisi konularında gelişmeler izlenmekte ve proje bazlı konularda çalışmalar yürütülmektedir.

Öğrenciler pratik deneyim kazanabilmek için laboratuvarlarda güncel mesleki deneysel çalışmalar yapmaktadırlar. Yoğun olarak verilen kuramsal bilgiler, sahip olduğumuz 8 adet farklı laboratuvarla pratik bilgilerle bütünleştirilerek etkin ve uygulamaya yönelik elektrik mühendisliği eğitimi verilmektedir.



Bölüm, Eylül 2009'da Umuttepe Yerleşkesi'ndeki yerine taşınmıştır ve yaklaşık 1500 m² (Merdiven ve koridor hariç) alan içerisinde derslik, öğretim elemanı odaları ve laboratuvar olanakları ile faaliyetlerine devam etmektedir.



İLETİŞİM

Kocaeli Üniversitesi

Elektrik Mühendisliği Bölümü

Mühendislik Fakültesi, B Blok 2.Kat

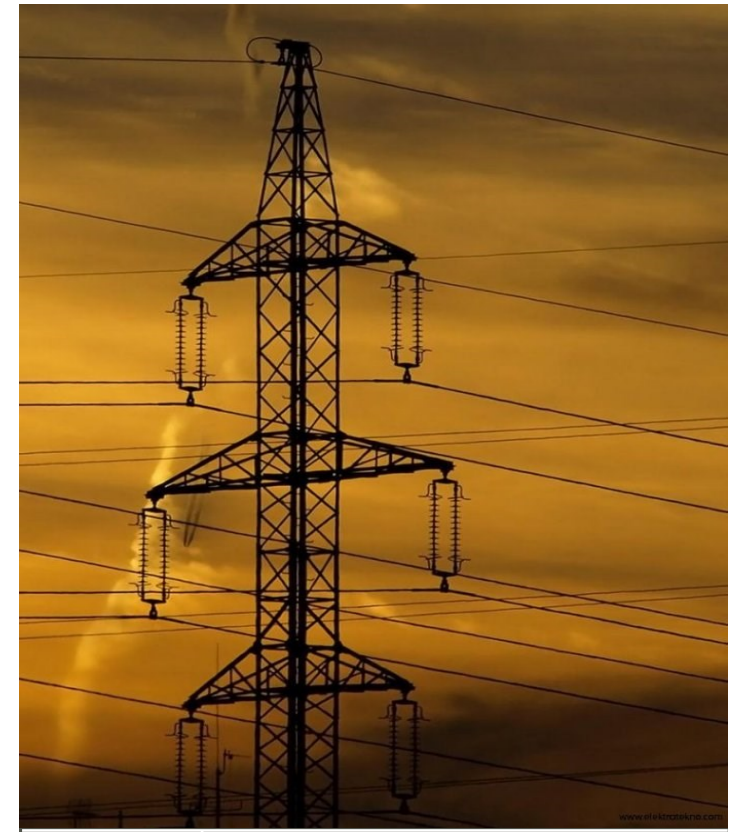
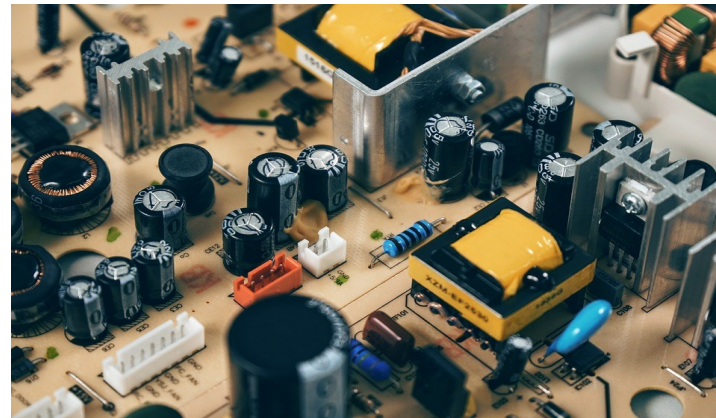
Umuttepe Yerleşkesi

41380 / KOCAELİ

Web: elektrik.kocaeli.edu.tr

E-posta: elektrik@kocaeli.edu.tr

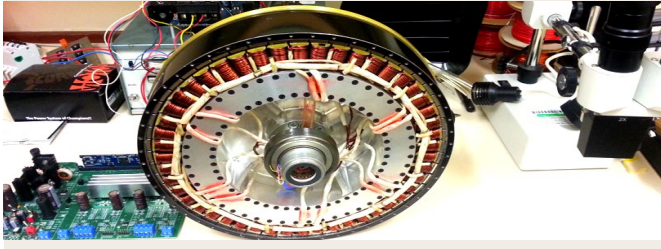
Tel: +90 262 303 3490



Kocaeli Üniversitesi
Mühendislik Fakültesi

Elektrik Mühendisliği
Bölümü





Lisansüstü

Yüksek lisans programının temel amacı öğrencilerin, lisans eğitimi sırasında almış oldukları bilgileri derinleştirmek, ilgi duydukları alanlara göre daha ayrıntılı bilgiler vermek ve bu konularda yeterlilik kazandırmaktır. Buna ek olarak öğrencileri bilimsel yeterliliklerine göre doktora hazırlamak ve bilim adamı yetiştirmek için temel oluşturmaktadır.

Doktora programı ise lisans ve yüksek lisans eğitimi sırasında almış oldukları bilgileri derinleştirmek, ilgi duydukları alanlara göre daha ayrıntılı bilgiler vermek ve bu konularda uzman bilim adamı yetiştirmek için temel oluşturmaktadır. Bilimsel ve teknolojik inovasyon için temel Elektrik Mühendisliği veya disiplinler arası araştırma konularından birinde derinleşmesine araştırma yapmak temel amaçlardandır.



Çalışma Alanları ve İş Bulma Olanakları

Kamu sektöründe; Türkiye Elektrik Dağıtım A.Ş., İller Bankası, Türkiye Radyo Televizyon Kurumu, Devlet Su İşleri, Türkiye Kömür İşletmeleri, Makine Kimya Enstitüsü, Türk Hava Yolları gibi makine ve sistem montajı yapan kuruluşlarda çalışırlar. Kendi bürolarını açabilirler. Elektrik enerjisinin kullanım alanının yaygın olması, elektrik mühendislerine duyulan gereksinimi artırmaktadır.

KOÜ Elektrik Mühendisliği'nde eğitim gören öğrenciler uygulamalı bir alanda, teorik eğitimin yanı sıra, bölüm imkanlarının tamamından yararlanmaktadır. Mühendis adayları Umuttepe Yerleşkesi gibi harika bir kampüste eğitim görmektedir. KOÜ Elektrik Mühendisliği Bölümü, prestiji giderek yükselen bir bölümdür. Laboratuvarlarda, öğrencilerin ve akademisyenlerin ortaklaşa, yenilikçi projeler üzerine çalışmaları mevcuttur.



ERASMUS ve Çift Anadal Programı (ÇAP)

Elektrik Mühendisliği Bölümü, mesleki ve etik kuralları özümsemiş, disiplinler arası ekip çalışmasına uyum sağlayan ve sürekli öğrenme gerekliliğini benimsemiş elektrik mühendisleri yetiştirmeyi hedef belirlemiştir. Bölüm öğrencileri Fakülte içindeki bazı bölümlerle (Elektronik ve Haberleşme Mühendisliği, Bilgisayar Mühendisliği, Mekatronik Mühendisliği ve Enerji Mühendisliği Çift Anadal programlarına (ÇAP) ve yurt dışındaki bazı üniversitelerle öğrenci değişim programlarına (ERASMUS) katılabilmektedir.

LABORATUVARLAR

- AYDINLATMA ve İÇ TESİSAT
- ELEKTRİK DEVRE
- ELEKTRİK MAKİNALARI
- GÜÇ ELEKTRONİĞİ VE KONTROL
- GÜÇ SİSTEMLERİ - ELEKTRİK TESİSLERİ
- GÜÇ SİSTEMLERİ YAZILIM
- HAREKET KONTROL
- PLC



Akademik Kadro

Profesör	4
Doçent	3
Doktor Öğretim Üyesi	12
Doktor Öğretim Görevlisi	1
Doktor Araştırma Görevlisi	2
Araştırma Görevlisi	5



ARAŞTIRMA

Üniversite-Sanayi işbirliği çerçevesinde kamu ve sanayi tesislerinin ihtiyaç duyduğu enerji üretim, üretim planlama, iletim ve dağıtım şebekelerinin tasarımı konularında danışmanlık ve proje hizmetleri verilmektedir. Ayrıca endüstri ve sanayi tesislerinin denetim ve otomasyon konularında da hizmetler sunulmaktadır.

